



SYSCOM TECH-TALK

Schloss Cobenzl, Wien

28. Mai 2009

Christoph Baumgärtner

Area Manager Central Europe

AMP NETCONNECT

Agenda

- Tyco Electronics ist Cisco CTDP Partner
- MPOptimate – auch für 40/100 GBE
- Σ -Link – Vorkonfektionierte und getestete Lösungen
- Hi-D – nicht nur für Rechenzentren
- AMP-TWIST-6AS – Kategorie 6A nach ISO/IEC
- AMP CO „Next Generation“ – viel schneller verarbeiten

Tyco Electronics ist Cisco CTDP Partner

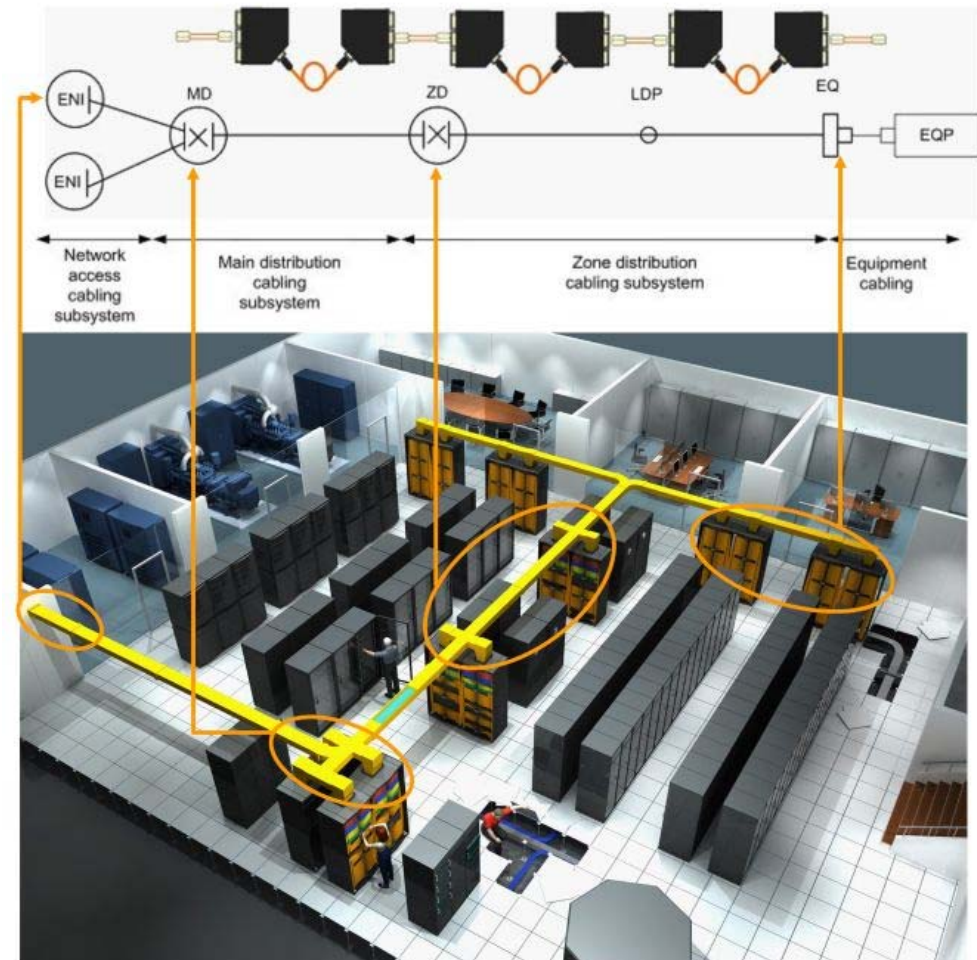
- TE ist seit April 2009 offizieller Cisco Partner
 - CTDP (Cisco Technology Developer Partner)
- Am 02.04.2009 wurden erfolgreich, Tests mit dem MRJ21 und der Catalyst 65XX Serie, abgeschlossen
 - <http://www.cisco.com/go/ctdp>
 - <http://www.ampnetconnect.at>



MPOptimate – auch für 40/100 GBE

- Migration auf 40/100 GBE ist möglich
- MPOptimate Komponenten sind 100% getestet
- Ermöglicht verschiedene DC-Designs mit 2-6 Kassetten
- $IL \leq 0.35$ dB (0.2 dB typ.) pro Kasette
- $RL \geq 35$ dB (LC) und ≥ 28 dB (MPO)
- <http://www.ampnetconnect.at>

MPOptimate Solution according to ISO/IEC 24764 Standard for Data Centers

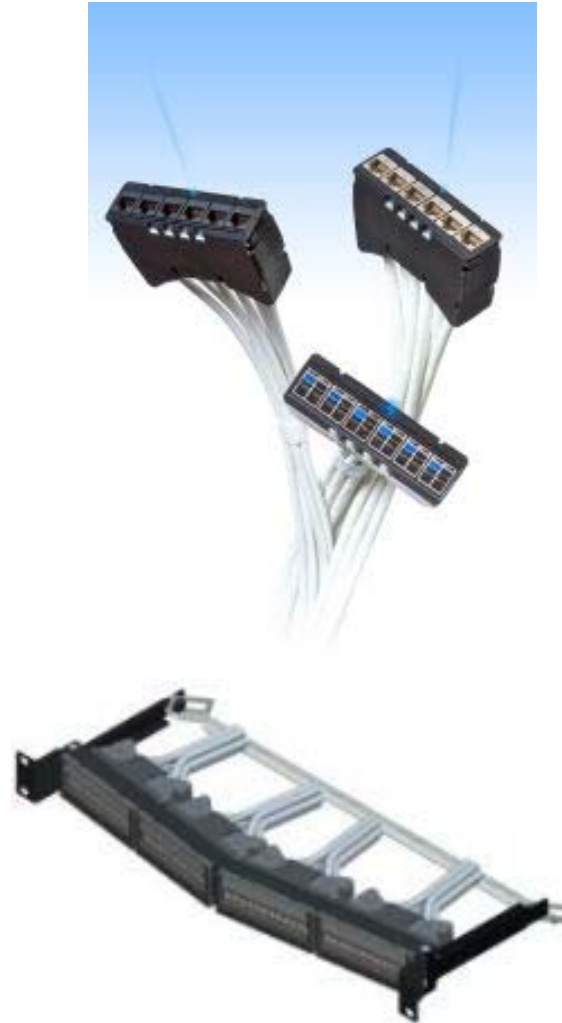




MPO & MPOptimate High-Density Fiber platform

Σ-Link – Vorkonfektioniert und getestet

- Werksseitig vorkonfektioniert und getestet
- verfügbare Längen: 2m bis 90m
- 3 verschiedene Steckertypen
 - SL110 UTP
 - AMP-TWIST-6S
 - AMP-TWIST-7S
- 3 Verschiedene Varianten
 - Kasette – Kasette
 - Kasette – einzelne Stecker
 - Kasette – loses Ende
- Integrierte POF
- ABS (Automatic Bonding System)
- <http://ampnetconnect.at>



Hi-D – nicht nur für Rechenzentren

- Bessere Luftströme in Schränken und Doppelböden
 - Weniger Leistungsaufnahme
- Ermöglicht effiziente kalte, warme Reihe
- Kosteneffizienter Einsatz durch einfache Wartung
 - ABS (Automatic Bonding System)
 - CaRe-Clip – keine Kabelbinder mehr
- Gestattet höhere Packungsdichten
 - 0 HE Kabelmanagement
- <http://www.ampnetconnect.at>



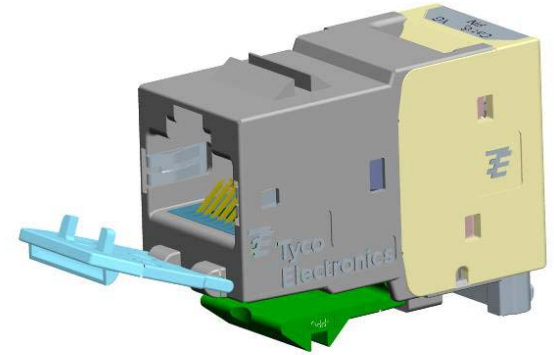


AMP Hi-D Product Range

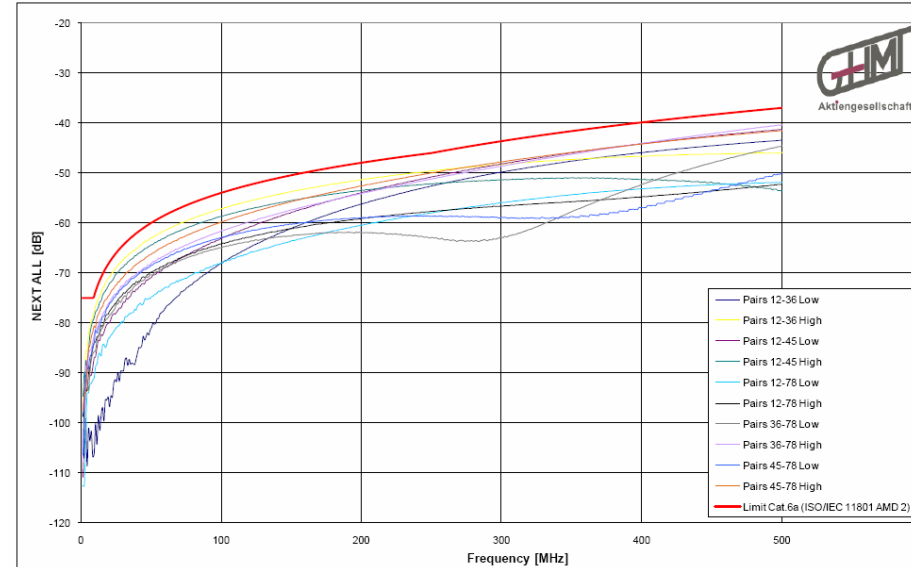
Platform for Cable Management and Routing
for Data Centers and Floor Distributors

AMP-TWIST-6AS – Kat. 6_A nach ISO/IEC

- Kategorie 6_A nach ISO/IEC
 - 2nd FPDAM zu ISO/IEC 11801
 - IEC 60603-7-51
- In Rechenzentren:
 - jede Länge von 1m - 90m
 - keine Short Link Probleme
- 5mm kürzere Bauart
- Aufschaltzeit < 1 Min.
- Erstes Projekt in der Schweiz
 - RZ der ETH Zürich
- gute Margen bei 10GBE
- 100 % Mix & Match

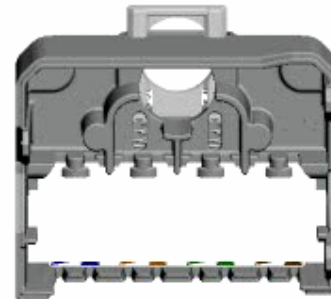


NEXT:



AMP CO „NG“ – viel schneller verarbeiten

- Verarbeitungszeit < 2 Min.
- Von vorne zu Verarbeiten
- Keine Schrauben mehr
- 360° Schirmabgriff
- Zinkdruckguss Gehäuse
- Nur noch 4 Teile
 - Gehäuse 2 Teile
 - Edge Connector 2 Teile
- Bandbreite > 2 GHz
- Cable Sharing
 - auch GBE und ISDN
- Tripple Play



Fragen?

